

POZNÁMKA:

PŘESNÉ ROZMĚRY VÝROBKŮ JE NUTNO ZAMĚŘIT NA STAVBĚ!


DEFINITIVNÍ SPECIFIKACE VÝROBKŮ BUDE KONZULTOVÁNA MEZI DODAVATELEM A INVESTOREM.

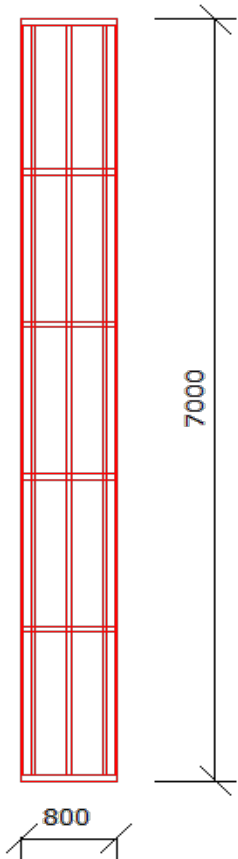
VÝKRESOVÁ ČÁST:

- Z03 - STRÍŠKA NAD VSTUPEM

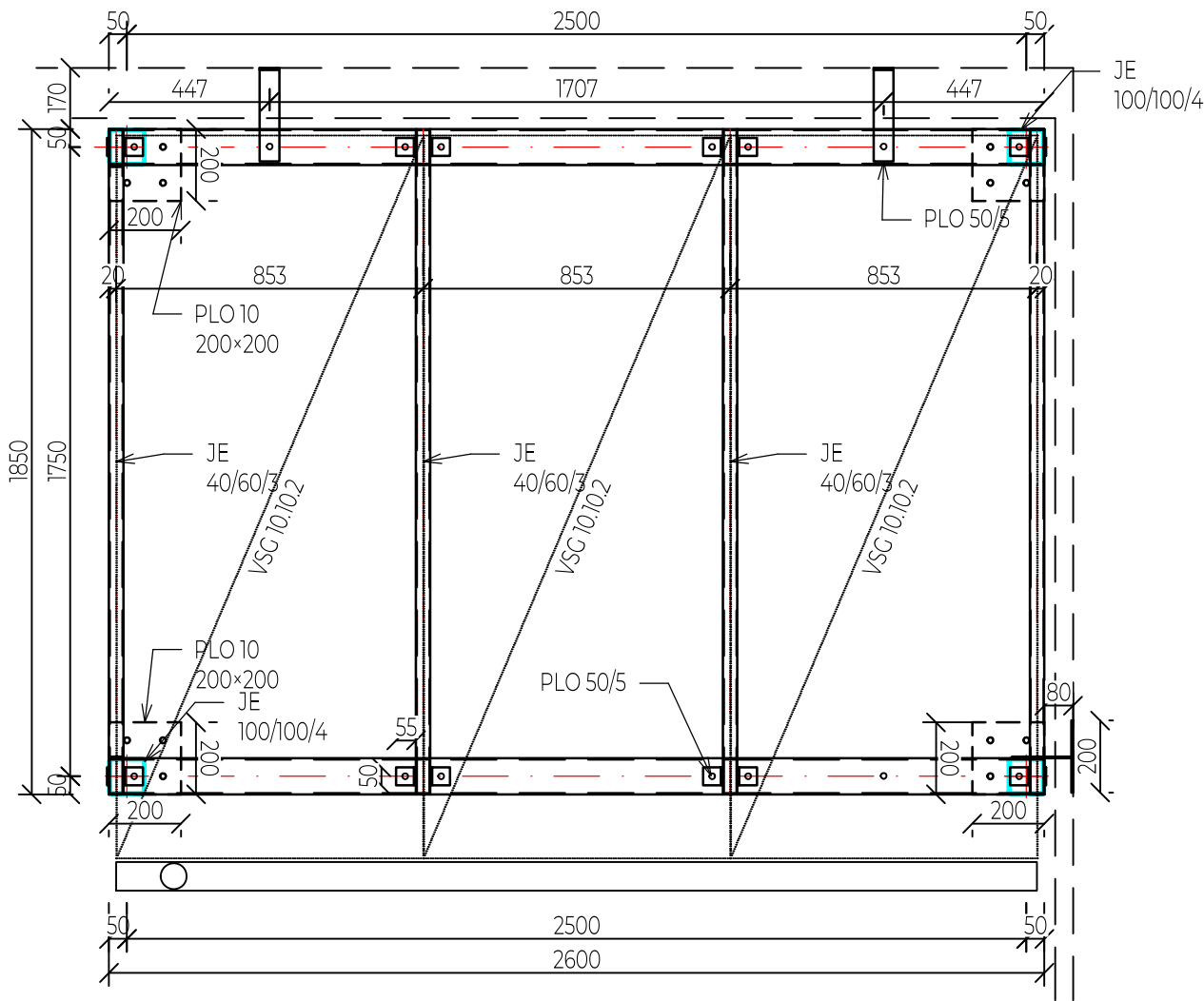
Vypracoval Tomáš Sýkora	Zodp. projektant Tomáš Sýkora	Tech. kontrola Tomáš Sýkora	<div>Tomáš Sýkora projekční kancelář</div>	Tomáš Sýkora BIEBLOVA 162/18 613 00 BRNO ČKAIT 1005516 MOB. 732 215 216	
Kreslil Tomáš Sýkora					
Investor Město Ivančice; Palackého náměstí 196/6, 664 91 Ivančice			Revize R-00		
Akce SNÍŽENÍ ENERGETICKÉ NÁROČNOSTI OBJEKTU MŠ ALEXOVICE			datum 04/2026		
			účel PROVÁDĚNÍ STAVBY		
			č. zakázky 26 003		
Adresa Tovární 168/16, 664 91 Ivančice – část obce Alexovice			stavební objekt  SO 01		
Dokumentace D.1.1. - ARCHITEKTONICKO-STAVEBNÍ ŘEŠENÍ D.1.1.3 - VÝKRESOVÁ ČÁST					
Obsah výkresu  VÝPIS ZÁMEČNICKÝCH VÝROBKŮ			Měřítko		Č. výkresu  13

Výpis zámečnických výrobků

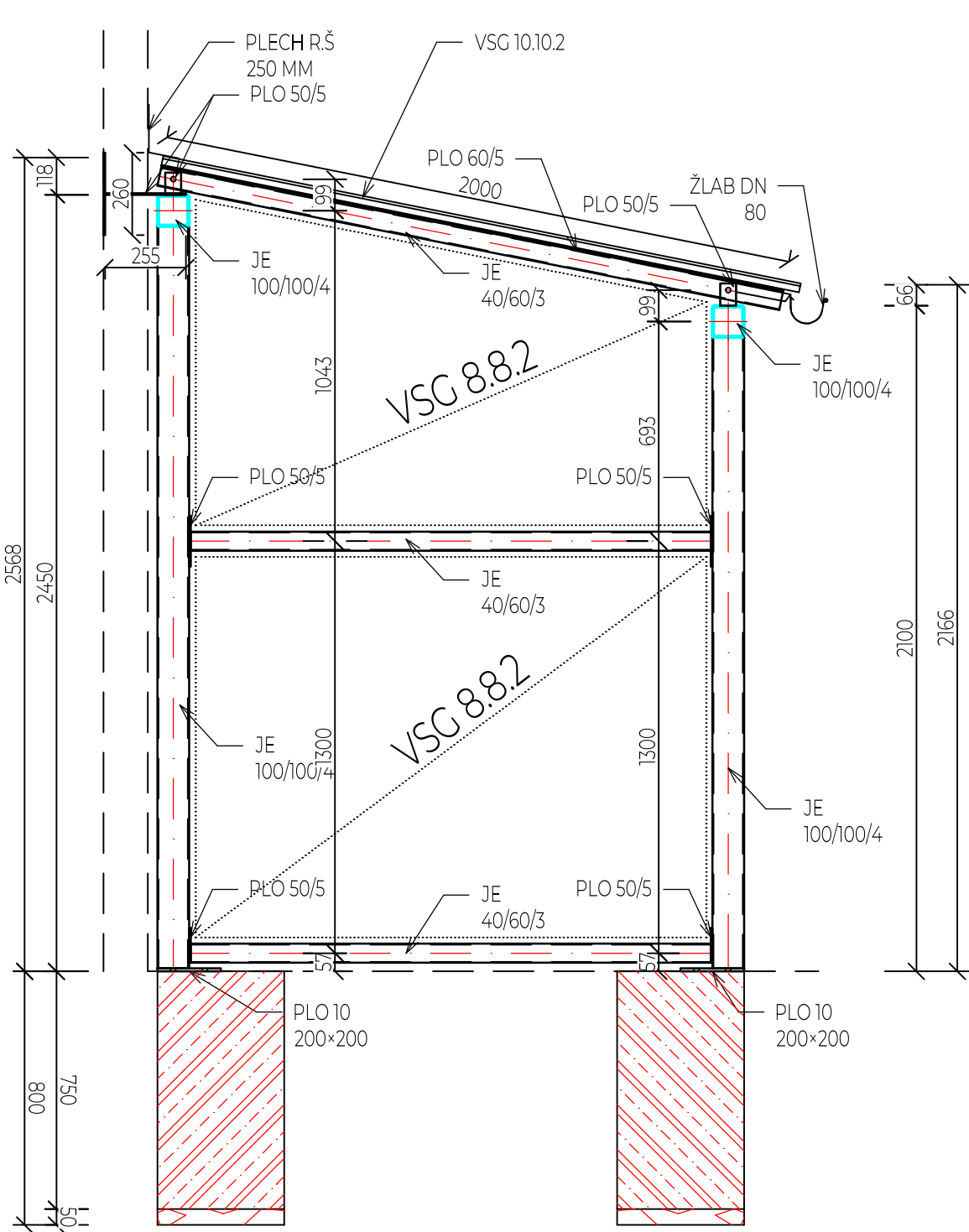
OZNAČENÍ	SCHÉMA	POČET	Popis (Z)	Barva	POZNÁMKA
		KUSŮ CELKEM			
Z01		1	Přístupový žebřík na střechu délky 9200 mm. Ocelová svařovaná konstrukce z válcovaných profilů: L60×60×5 (svislice), tyč. prům 12 mm, pásovina 80×60 potřebné délky (vynášecí konzoly)	žárový FeZn	DODÁVKA V KOMPLETIZOVANÉM PROVEDENÍ VČETNĚ KOTVENÍ A MONTÁŽE. dODAVATEL PŘEDLOŽÍ STATICKÉ POSOUZENÍ KOTVENÍ.

Z02		1	<p>Ochranný koš žebříku, Ocelová ohýbaná pásovina 80×4. Prům.koš 800 mm. Připevněno k žebříku pomocí šroubů. Délka koše 7 m. Koš Bude začínat max 3 m nad zemí.</p>	žárový FeZn	<p>DODÁVKA V KOMPLETIZOVANÉM PROVEDENÍ VČETNĚ KOTVENÍ A MONTÁŽE. dODAVATEL PŘEDLOŽÍ STATICKÉ POSOUZENÍ KOTVENÍ.</p>
Z03		1	<p>STŘÍŠKA NAD VSTUPEM D+M POPIS VIZ PŘÍLOŽENÝ VÝKRES</p>	žárový FeZn	<p>DODÁVKA V KOMPLETIZOVANÉM PROVEDENÍ VČETNĚ KOTVENÍ A MONTÁŽE.</p>

PŮDORYS STŘÍŠKA M1:20



STŘÍŠKA - BOČNÍ PODHLED M1:20

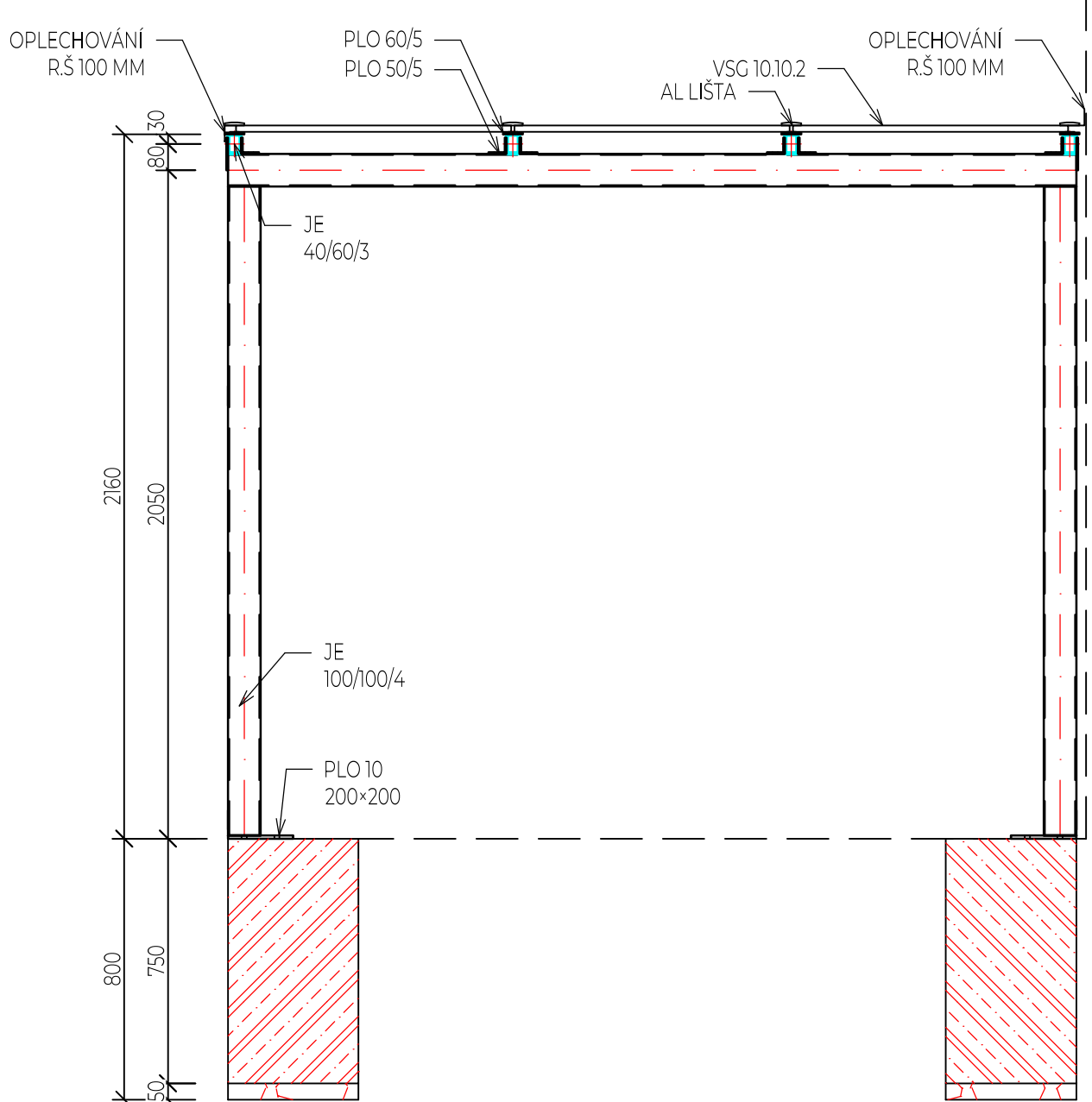


KONSTRUKCE	PROFIL	DÉLKA	PLOCHA	POČET KS	HMOTNOST (kg)		POZNÁMKA
					kg/m²(m2)	CELKEM	
STŘÍŠKA	PLO 10	0	0.04	4	80	12.8	KOTEVNÍ PLECH
	JE 100/100/4	1.99	0	2	11.73	46.6854	PŘEDNÍ SLOUPEK
	JE 100/100/4	2.6	0	1	11.73	30.498	PŘEDNÍ A ZADNÍ VAZNICE
	JE 100/100/4	2.34	0	2	11.73	54.8964	ZADNÍ SLOUPEK
	JE 40/60/3	2	0	4	4.1	32.8	KROKVE
	PLO 50/5	0.105	0	16	1.99	3.3432	KOTVENÍ KROKVÍ
	PLO 50/5	0.515	0	2	1.99	2.0497	KOTVENÍ K ZADNÍ FASÁDĚ
	PLO 50/5	0.365	0	1	1.99	0.72635	KOTVENÍ K FASÁDĚ KOTELNY
	JE 40/60/3	1.65	0	2	4.1	13.53	BOČNÍ PŘÍČEL
	PLO 50/5	0.16	0	2	1.99	0.6368	KOTVENÍ PŘÍČLE KE SLOUPKU
	PLO 50/5	0.11	0	2	1.99	0.4378	KOTVENÍ PŘÍČLE KE SLOUPKU
	PLO 60/5	0.11	0	4	2.36	1.0384	PODKLAD POD SKLO
	ZÁV.TYČ. M10	0.12	0	18	0.47	1.0152	KOTVENÍ DO FASÁDY A ZÁKLADŮ
					kg	200.45725	
					kg	6.013717	
OCEL CELKEM					kg	206.470968	

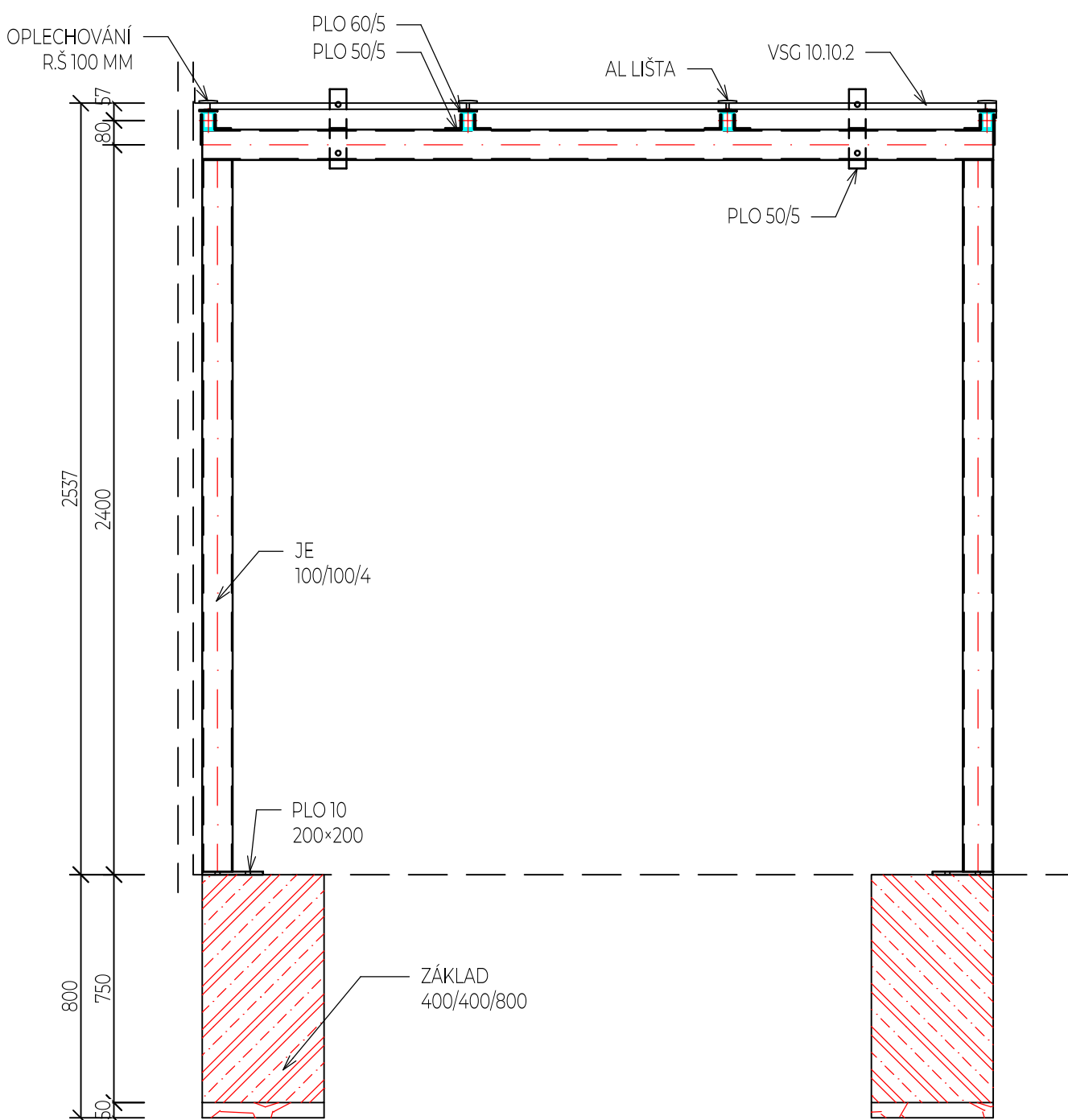
POZNÁMKA:

1. ZÁKLAD BUDE PROVEDEN Z BEDNÍCH TVAROVEK 400×400×800 MM, PODSYP KAMENIVEM TL 50 MM. BETON C20/25, VÝTUŽ 2×R10 V KAŽDÉ VRSTVĚ A 1×R10 SVISLE.
2. NOSNÁ KONSTRUKCE Z OCELOVÝCH PROFILŮ SVAŘOVANÁ DO JEDNOTLIVÝCH DÍLŮ, KTERÉ BUDOU VZÁJEMNĚ SMONTOVÁNY ŠROUBOVÝMI SPOJI.
3. KONSTRUKCE BUDE PŘES PATNÍ PLECHY KOTVENA DO ZÁKLADŮ CHEMICKÝMI KOTVAMI A ZÁVITOVÝMI TYČEMI M10
4. STŘÍŠKA BUDE ZAVĚTROVÁNA PŘES KOTVY DO FASÁDY (CEM. KOTVY M10)
5. ZASTŘEŠENÍ BUDE Z VSG 10.10.2 , KTERÉ BUDOU KE KROKVÍM UKOTVENY PŘÍTLAČNÝMI AL LIŠTAMI 90/6 PŘES PRYŽOVÉ TĚSNĚNÍ.
6. BOČNÍ ZASKLENÍ BUDE Z VSG 8.8.2, KTERÉ BUDE KOTVENO PŘES BODOVÉ DRŽÁKY ZAMAK 45×45 MM
7. NÁPOJENÍ NA FASÁDU PŘES OPLECHOVÁNÍ Z LAKOVANÉHO PLECHU
8. ODVODNĚNÍ STŘÍŠKY PŘES ŽLAB DN 80 MM A SVOD VOLNĚ NA TERÉN
9. POVRCHOVÁ ÚPRAVA BUDE ŽÁROVÝ FeZn
10. DODAVATEL PŘEDLOŽÍ K ODSOUHLASENÍ VÝROBNÍ DÍLENSKOU DOKUMENTACI.

STŘÍŠKA - PŘEDNÍ PODHLED M1:20



STŘÍŠKA - ZADNÍ PODHLED M1:20



Vypracoval Tomáš Sýkora	Zodp. projektant Tomáš Sýkora	Tech. kontrola Tomáš Sýkora	<div>Tomáš Sýkora projektční kancelář</div>	Tomáš Sýkora BIEBLOVA 162/18 613 00 BRNO ČKAIT 1005516 MOB. 732 215 216	
Kreslil Tomáš Sýkora					
Investor Město Ivančice; Palackého náměstí 196/6, 664 91 Ivančice			Revize R-00		
Akce SNIŽENÍ ENERGETICKÉ NÁROČNOSTI OBJEKTU MŠ ALEXOVICE			datum 04/2026		
			účel PROVÁDĚNÍ STAVBY		
			č. zakázky 26 003		
Adresa Tovární 168/16, 664 91 Ivančice – část obce Alexovice			stavební objekt		
Dokumentace D.1.1. - ARCHITEKTONICKO-STAVEBNÍ ŘEŠENÍ D.1.1.3 - VÝKRESOVÁ ČÁST			SO 01		
Obsah výkresu STŘÍŠKA NAD VSTUPEM - Z03			Měřítko 1:20	Č. výkresu Z03	